

- 代表者 / 今村 智弘 講師
- 所属 / 生物資源環境学部生産科学科
- 専門分野 / 園芸学、農芸化学

石川県公立大学法人 石川県立大学
花卉園芸学研究室
今村 智弘

TEL:076-227-7445 / FAX:076-227-7410

<https://www.ishikawa-pu.ac.jp/staff/>

〒921-8836

石川県野々市市末松1丁目308番地



PR 販路 産学 情報 人材 **植物色素ベタレインの可能性を研究**

▶ **研究内容の特徴**

体に良い機能を持つベタレイン色素の大量生産系の構築と、新しい機能の探索を行なっています。

▶ **技術アピール・マッチングニーズ**

サボテンやピーズなどで生産されるベタレイン色素は、大量に生産することが困難な色素です。我々の研究グループでは、植物培養細胞を利用したベタレイン色素の大量生産系を研究しており、既にいくつかのベタレイン色素の大量生産に成功しています。更に、大量生産に成功したベタレイン色素を用いて、新たに体に良い機能の探索を行なっています。最近では、アルツハイマー病の予防に効果があることを明らかにしています。

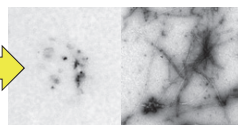
ココがスゴい!



ベタレイン色素を
生産する植物



大量生産系
の構築



生理作用
の評価