

- 代表者 / 長谷川 浩 設備共同利用推進室長
- 所属 / 先端科学・社会共創推進機構
- 専門分野 / 理工系、医薬系全般

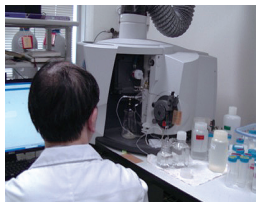
国立大学法人 金沢大学 設備共同利用推進室

TEL:076-264-6119 / FAX:076-234-4019

<https://skrs.adm.kanazawa-u.ac.jp/>

〒920-1192

石川県金沢市角間町



PR 販路 産学 情報 人材 **金沢大学の研究設備を貴社・貴学の研究開発に活用!**

▶ 研究内容の特徴

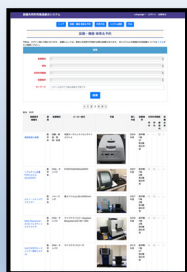
理工系から医薬系まで幅広い分野の研究設備の共同利用を推進し、産学官の研究者による最先端かつ融合的な共同研究の創生に貢献します。

▶ 技術アピール・マッチングニーズ

設備共同利用推進室が運営するWebサイト設備共同利用推進総合システム <https://skrs.adm.kanazawa-u.ac.jp/>に、金沢大学の共同利用可能な94台(学外者利用可能45台)の研究設備・機器を掲載しています。学外の研究者・技術者にも利用いただけます。お問い合わせ、設備の利用に関する手続き・予約はオンラインシステムから簡単に行えます。設備の利用サポートも可能です(一部設備の遠隔利用システムを準備中です)。貴社・貴学の研究開発に本学の設備をご活用ください。

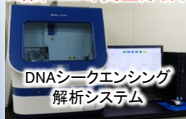
ココがスゴい!

設備共同利用推進総合システム 理工系・医薬系の94設備を掲載!



システム 設備検索画面

X線、NMR、質量分析、顕微鏡、遺伝子解析など多様な装置を利用可能



- 設備のエキスパートからの利用サポート、遠隔利用(準備中)
- 共同研究への発展も!

利用申し込みから、実際の利用まで迅速に対応
(通常1週間程度。設備空き状況によって相談可)

お気軽にご相談ください!

