

会社概要

- 従業員数 / 330名
- 資本金 / 一
- 業種 / 標準化による伴走支援型の支援機関

一般財団法人 日本規格協会

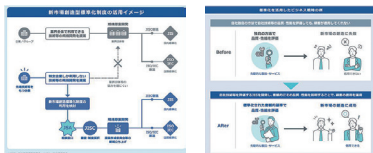
TEL:090-2208-8520

<https://www.jsa.or.jp/>

〒108-0073

東京都港区三田3-13-12

三田MTビル9階



PR 販路 産学 情報 人材 **新しい市場のスタンダードを自ら作り競争力を強化!**

▶ 会社・事業の特徴

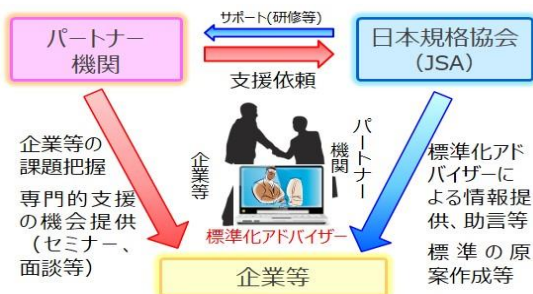
標準化の相談から規格の作成、規格の活用支援に至るまで、標準化と品質管理に係るトータルソリューションの提供という社会的使命を果たして参ります。

▶ 技術アピール・マッチングニーズ

新しい市場のスタンダードを自ら作り競争力を強化!企業自身主導でJISを制定すれば、信頼獲得やPRが図れ、自社製品の差別化やブランド力・企業業績の向上につながります。自社技術の質の高さを適切に評価できる試験方法をJISとして標準化できれば、業界全体で同じJIS(モノサシ)で質の高さを評価できるようになるため、自社の優位性をアピールしやすくなり市場拡大・販路拡大に直結するビジネスツールとして活用でき、新技術・新製品の迅速な市場への普及展開に有効です。

ココがスゴい!

標準化活用支援のご相談は、弊協会及び各県パートナー機関へ



※WEB等を活用して全国どこでも対応