

大学機関概要

- 代表者 / 村山 敏典 センター長
- 所属 / 附属病院先端医療開発センター
- 専門分野 / 先端医療開発、医療機器、SaMD

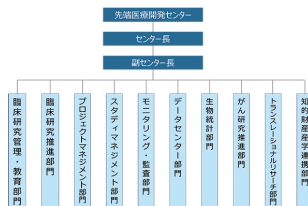
国立大学法人 金沢大学 先端医療開発センター

TEL:076-265-2871

<http://icrek.w3.kanazawa-u.ac.jp/>

〒980-8641

石川県金沢市宝町13-1



PR 販路 産学 情報 人材 創薬、医療機器/デジタル医療開発を、支援・伴走!

▶ 研究内容の特徴

創薬シーズや医薬品の新たな疾患適応を開発する臨床研究、新たな医療機器・計測機器の臨床性能試験を、適切に実施することを力強く支援します。

▶ 技術アピール・マッチングニーズ

適切な臨床研究は、医薬品や医療機器の開発を効率的かつ迅速に進めるうえで、大変重要です。当センター各部門には、専門的知識と経験値を積んだエキスパートが揃っています。臨床研究、臨床試験はハードルが高いなあ…とぼんやりとお考えの研究開発に携わる方々、企業及び行政の方々にお知らせします。

お持ちのアイデア、試作品など、医療応用ができそうな案件については、是非ともご相談をしてみてください。必ずやお力になれると思います。

ココがスゴい!

新たな医療技術、医療機器/デジタル医療の開発を、
力強く支援・伴走します。



生命科学・医学系研究、臨床研究/特定臨床研究、臨床性能試験(探索的/検証的)、
治験(企業主導/医師主導)、製販後臨床試験

— 先端医療開発センター(iCREK)にご相談ください、専門家スタッフが対応します。—